

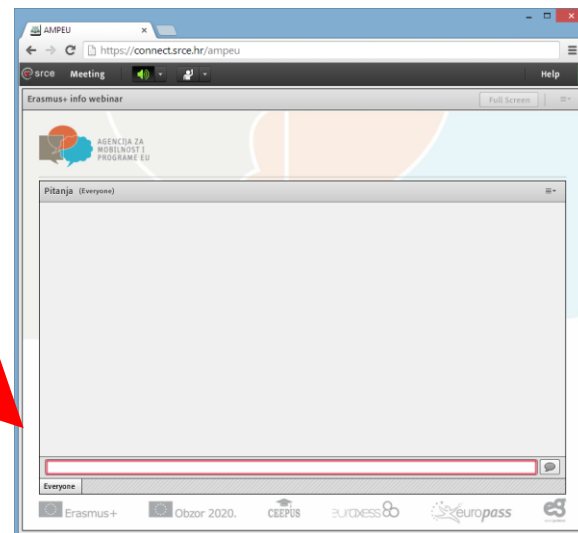
# Dobrodošli!

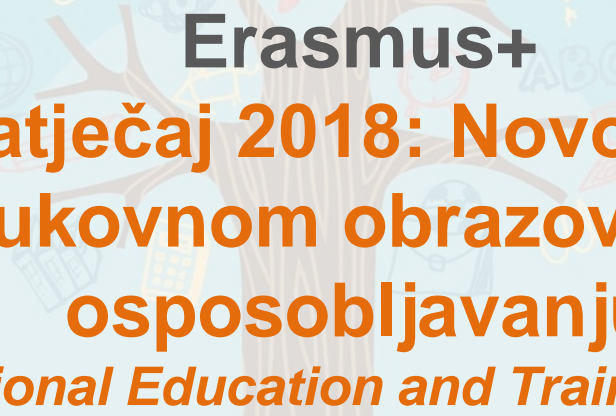
**Webinar počinje  
u 11:00h**

Dotad molimo provjerite  
audio postavke svog  
računala pokretanjem  
*Audio Setup Wizard-a.*

## Postavljanje pitanja

U intervalima kada će biti predviđeno postavljanje pitanja, molimo da pitanja postavljena **pisanim putem** budu **kratko i jasno** sročena. U slučaju da koristite mikrofoni, molimo da se javite za riječ kako biste postavili pitanje.





**Erasmus+**  
**Natječaj 2018: Novosti u**  
**strukovnom obrazovanju i**  
**osposobljavanju**  
*(Vocational Education and Training – VET)*

Odjel za strukovno obrazovanje i osposobljavanje  
AMPEU, 13.12.2017.

## Erasmus+

### Natječaj 2018: Novosti u strukovnom obrazovanju i osposobljavanju (*Vocational Education and Training – VET*)

**11:00 – 11:30**

**Novosti u području Ključne  
aktivnosti 1**

**11:30 – 11:45**

Pitanja

**12:00 – 12:30**

**Novosti u području Ključne  
aktivnosti 2**

**12:30 – 12:45**

Pitanja

# AMPEU - Programi koje provodimo

## ERASMUS+

i pripadne mreže i inicijative  
(eTwinning, ECVET, Europass,  
Euroguidance, Europska oznaka  
jezika)

Srednjoeuropski program razmjene  
za sveučilišne studije (CEEPUS)

Bilateralni program akademske  
mobilnosti

ERASMUS+  
i pripadne inicijative  
(Eurodesk, Europske snage  
solidarnosti)

Obzor 2020.  
Euraxess

# ERASMUS+ 2014.-2020. Struktura programa

KA1

Mobilnost u svrhu učenja za pojedince

Projekti mobilnosti

KA2

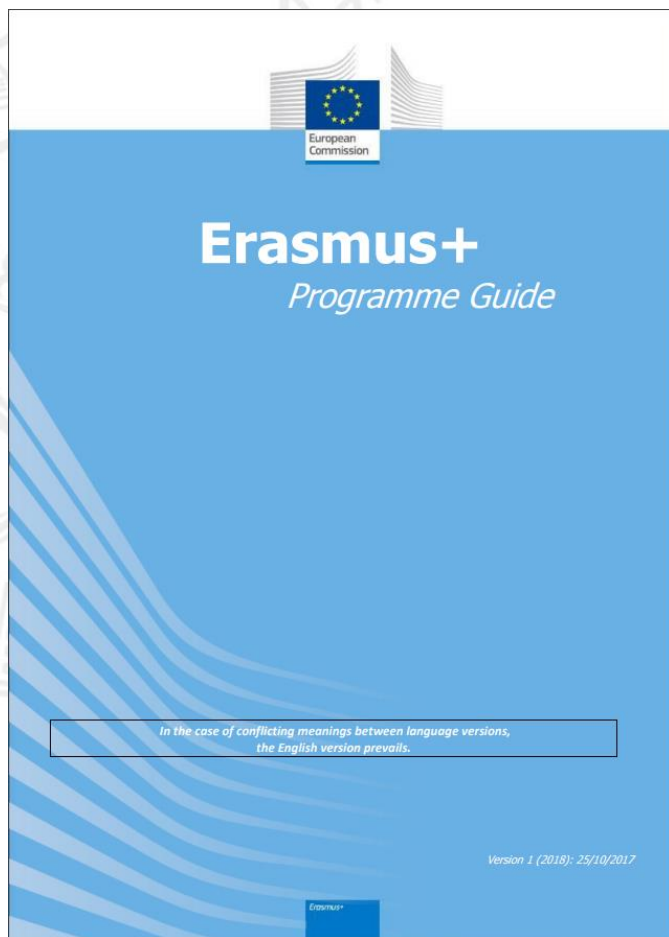
Suradnja za inovacije i razmjenu dobre prakse

Strateška partnerstva

KA3

Podrška reformi politika

## Vodič kroz program Erasmus+



- **ključan dokument** svakog Erasmus+ natječaja za prijavu projektnih prijedloga s pregledom svih mogućnosti Programa
- sastavni dio **Poziva na podnošenje prijedloga za program Erasmus+ za 2018. godinu** ([EN](#), [HR](#))
- **detaljne informacije o mogućnostima sudjelovanja:**
  - prioriteti Programa
  - prihvatljive aktivnosti
  - vrste sufinanciranja
- dostupan je na sljedećim poveznicama na [engleskom](#) i [hrvatskom jeziku](#) (u [.pdf formatu](#) dostupan je samo na engleskom jeziku, a za ostale dostupne jezike moguće ga je pregledavati samo mrežno

Glavne izmjene u Programskom vodiču za područje  
strukovnog obrazovanja i osposobljavanja  
u Ključnoj aktivnosti 1:

Pravila sufinanciranja/iznosi

ErasmusPro

## UČENICI

- Potpora za put
- Potpora za organizaciju
- **Pojedinačna potpora NOVI IZNOSI!**

- Potpora za posebne potrebe
- **Izvanredni troškovi NOVO: dodatna potpora za put**

Jezična potpora



## Pojedinačna potpora

- povećani iznosi u 2018.

	Learners mobility	Staff mobility (or accompanying persons)
	Min-Max (per day)	Min-Max (per day)
	A2.1	A2.2
Belgium	23-92	70-140
Bulgaria	23-92	70-140
Czech Republic	23-92	70-140
Denmark	27-108	80-160
Germany	21-84	60-120
Estonia	18-72	50-100
Ireland	25-100	80-160
Greece	22-88	70-140
Spain	21-84	60-120
France	25-100	70-140
Croatia	18-72	50-100
Italy	23-92	70-140
Cyprus	24-96	70-140
Latvia	21-84	60-120
Lithuania	18-72	50-100
Luxembourg	24-96	70-140
Hungary	22-88	70-140
Malta	21-84	60-120
Netherlands	26-104	80-160
Austria	23-92	70-140
Poland	22-88	70-140
Portugal	20-80	60-120
Romania	22-88	70-140
Slovenia	18-72	50-100
Slovakia	21-84	60-120
Finland	24-96	70-140
Sweden	26-104	80-160
United Kingdom	28-112	80-160
former Yugoslav Republic of Macedonia	21-84	60-120
Iceland	25-100	70-140
Liechtenstein	22-88	70-140
Norway	22-88	70-140
Turkey	22-88	70-140

Receiving country	Learners mobility	Staff mobility
	Min-Max (per day)	Min-Max (per day)
	A2.1	A2.2
Norway, Denmark, Luxembourg, United Kingdom, Iceland, Sweden, Ireland, Finland, Liechtenstein	30-120	80-180
Netherlands, Austria, Belgium, France, Germany, Italy, Spain, Cyprus, Greece, Malta, Portugal	26-104	70-160
Slovenia, Estonia, Latvia, Croatia, Slovakia, Czech Republic, Lithuania, Turkey, Hungary, Poland, Romania, Bulgaria, the Former Yugoslav Republic of Macedonia	22-88	60-140

2018.

AMPEU i za Natječaj 2018. odobrava  
**100%** maksimalnog iznosa za  
**učenike** i **90%** za osoblje.

2017.

## Izvanredni troškovi

moguće tražiti dodatnu financijsku potporu za  
**putne troškove** sudionika pod proračunskom stavkom **izvanredni troškovi**

- do najviše **80 %** ukupnih prihvatljivih troškova
- uvjet** je da prijavitelj može dokazati da **iznos financijske potpore za putovanje** utvrđen s obzirom na raspon udaljenosti **ne pokriva najmanje 70 % putnih troškova sudionika**

Amount
For travel distances between 10 and 99KM: 20 EUR per participant
For travel distances between 100 and 499 KM: 180 EUR per participant
For travel distances between 500 and 1999 KM: 275 EUR per participant
For travel distances between 2000 and 2999 KM: 360 EUR per participant
For travel distances between 3000 and 3999 KM: 530 EUR per participant
For travel distances between 4000 and 7999 KM: 820 EUR per participant
For travel distances of 8000 KM or more: 1500 EUR per participant



### [Distance calculator](#)



## Organizacija koja obavlja ulogu posrednika (Intermediary organisation)

„ ... organizacija koja je aktivna na tržištu rada ili u područjima obrazovanja, osposobljavanja i mladih koja **nije organizacija pošiljateljica**, no posjeduje stručno znanje koje joj omogućava da pružateljima strukovnog obrazovanja i osposobljavanja koji su pošiljatelji **pomaže u vezi s administrativnim postupcima, praktičnim aranžmanima, usklađivanjem profila naučnika/učenika s potrebama poduzeća** u slučaju stručne prakse te **zajedničkim pripremanjem sudionika**.

NOVO: Ako je posrednička organizacija **partner u nacionalnom konzorciju** za mobilnost, njezin se doprinos mora jasno opisati kao dio prijave projekta.

Ako posrednička organizacija nije dio nacionalnog konzorcija za mobilnost, organizacijama podnositeljicama zahtjeva preporučuje se da formalno utvrde skup prava i obveza koji si primjenjuje na suradnju s takvim posredničkim organizacijama.”

**NIJE PARTNER U INOZEMSTVU** koji pomaže u povezivanju s tvrtkama, školama, obrtima i sl.

# Status Programske/Partnerske zemlje

(Natječaj 2018)

## Ujedinjeno Kraljevstvo – i dalje Programska zemlja

### ELIGIBLE COUNTRIES

The Erasmus+ Programme is open to the following countries:

### PROGRAMME COUNTRIES

The following countries can fully take part in all the Actions of the Erasmus+ Programme:

Member States of the European Union (EU) <sup>8</sup>			
Belgium	Greece	Lithuania	Portugal
Bulgaria	Spain	Luxembourg	Romania
Czech Republic	France	Hungary	Slovenia
Denmark	Croatia	Malta	Slovakia
Germany	Italy	Netherlands	Finland
Estonia	Cyprus	Austria	Sweden
Ireland	Latvia	Poland	<b>United Kingdom</b>
Non EU Programme Countries			
former Yugoslav Republic of Macedonia	Iceland Liechtenstein	Norway Turkey	

**Srbija, BiH**

### PARTNERSKE ZEMLJE u Programu

mogu sudjelovati u nekim aktivnostima Programa, u skladu s posebnim kriterijima ili uvjetima

Organizacije iz ovih zemalja nisu prihvatljive sudionice u VET KA1 projektima mobilnosti kao partneri!

## Natječaj 2018. za Ključnu aktivnost 1 u strukovnom obrazovanju i osposobljavanju

- KA102 – VET Learner and Staff Mobility
- KA116 – VET Learner and Staff Mobility **with VET Mobility Charter** – samo za prijavitelje koji imaju **Erasmus+ Povelju za mobilnost u strukovnom obrazovanju i osposobljavanju**

Ovi prijavni obrasci još nisu dostupni – kao krajnji datum za objavu obrazaca EK najavila **22.12.2017.**

Prijavni obrasci bit će objavljeni na: <http://www.mobilnost.hr/hr/sadrzaj/sudjelovanje/obrazovanje-i-osposobljavanje/erasmus-strukovno-obrazovanje-i-osposobljavanje/dokumentacija-za-prijavu-2018-/>

**U slučaju da prijave na Natječaj 2018. za KA1 VET budu mrežne (online) –**

**webinar: Tehničke upute za prijavu\*** na kojem će biti pojašnjeni tehnički aspekti popunjavanja i podnošenja prijavnog obrasca

KADA? Obavijest će biti objavljena na <http://mobilnost.hr/hr/novosti/>

\*bez uputa koje se tiču kvalitativnog dijela ispunjavanja prijavnih obrazaca

## Ključna aktivnost 1 – Mobilnost u svrhu učenja za pojedince

Mobilnost učenika

Mobilnost u  
trajanju 2 tjedna  
do 3 mjeseca\*

Mobilnost u  
trajanju  
**3 do 12 mjeseci\***

**ErasmusPro**

Mobilnost osoblja

Pučavanje /  
osposobljavanje

Osposobljavanje

\*u trajanje se ne računaju dani za putovanje

## ErasmusPro

- inicijativa pokrenuta krajem 2016. s ciljem poticanja i povećanja dugoročne mobilnosti
- nova aktivnost unutar KA1 projekata
- obuhvaćeni učenici i učenici koji su nedavno završili školovanje (*recent graduates*)
- željeni rezultati:
  - povećanje **kvalitete**
  - podizanje **privlačnosti** SOO
  - utjecaj na povećanje **zapošljivosti** (bolja mogućnost za razvijanje stručnih i osobnih znanja i vještina)
- **naglasak mora biti na učenju na radnom mjestu** (poželjna stručna praksa u poduzeću)
- uz aktivnost se veže posebna proračunska kategorija – **Posjeti u svrhu planiranja aktivnosti** (*Advanced Planning Visits – APV*)

## Mobilnost osoblja

Pučavanje /  
osposobljavanje

Osposobljavanje

Posjeti u svrhu  
planiranja aktivnosti

Financiranje iz sredstava  
raspoloživih za mobilnost  
osoblja



## Posjeti u svrhu planiranja aktivnosti

- osoblje organizacije pošiljateljice\* odlazi u kratki posjet organizaciji primateljici (pružatelj SOO ili poduzeće)
- ciljevi:
  - **olakšavanje suradnje** između organizacija
  - **bolja priprema** mobilnosti
  - **osiguranje kvalitete** mobilnosti
- uvjeti:
  - **najduže** trajanje **3 radna dana** (ne računajući dane putovanja)
  - **1 organizacija primateljica = 1 posjet**
  - **1 posjet = 1 sudionik**

\*U posjet odlaze zaposlenici organizacije pošiljateljice (prijavitelj/članovi konzorcija)

## ErasmusPro

Uključenost u kriterije za ocjenjivanje:

- **Relevantnost projekta**

- ...
- **stupanj do kojeg je u prijedlog ugrađena dugoročna mobilnost**
- ...

- **Kvaliteta plana i provedbe**

- ...
- **jasnoća planiranja i izvedivost provedbe dugoročne mobilnosti (ako je primjenjivo)**
- ...

- **Učinak i širenje**

- ...
- **stupanj do kojeg se u projektu promiče dugoročna mobilnost razvojem održive prekogranične suradnje i struktura priznavanja (ako je primjenjivo)**
- ...

## ErasmusPro

- Osobe u pratnji
- financiranje iz sredstava raspoloživih za mobilnost osoblja
- najduže trajanje podložno ograničenjima postavljenim za mobilnost osoblja (60 dana)

## UČENICI

## OSOBLJE

- Potpora za put  
**NOVO** → ErasmusPro: putni troškovi  
za posjet u svrhu planiranja aktivnosti

- Potpora za organizaciju
- Pojedinačna potpora

**NOVO** → ErasmusPro: pojedinačna potpora  
osobama u posjetu u svrhu planiranja aktivnosti

Potpورا za posebne potrebe

Izvanredni troškovi

Jezična potpora

## Postupak prijave

**Rokovi:** KA1: 1.2.2018. do 12h (CET); KA2 21.3.2018. do 12h (CET)

[Vodič kroz program Erasmus+](#)

Registracija organizacija: [EU login](#), [Participant portal](#) (URF) – PIC

Prijavni obrasci – [u pripremi](#)

Tehničke smjernice za popunjavanje prijavnog obrasca - [u pripremi](#)

## Korisne poveznice

[Erasmus+ VET KA1 i KA2 uvodna prezentacija – regionalne radionice](#)

[Europski razvojni plan](#) (članak pisan za ustanove koje prijavljuju projekte u općem obrazovanju, ali od koristi može biti i ostalim ustanovama koje sastavljaju Europski razvojni plan – paziti na usmjerenost specifičnih ciljeva na područje za koje se prijavljujete – strukovno);

[Praktičan vodič za ravnatelje i stručne timove u školama](#)

[Sudjelovanje u TCA aktivnostima](#) (međunarodni seminari)

ECVET [www.ecvet.hr](http://www.ecvet.hr) <http://www.ecvet-toolkit.eu/>;

[Europass](#)

[EPALE](#): Elektronička platforma za obrazovanje odraslih u Europi

[School Education Gateway](#);

[eTwinning](https://spark.adobe.com/page/PaPQzZmA9IbmU/) <https://spark.adobe.com/page/PaPQzZmA9IbmU/>;

[Mrežna jezična potpora \(OLS\)](#)

[Nositelji Povelje u strukovnom obrazovanju i osposobljavanju](#)

[Diseminacijska platforma](#)

## Savjetovanje prijavitelja

Agencija za mobilnost i programe EU pruža mogućnost savjetovanja za organizacije koje žele prijaviti projekt u okviru programa Erasmus+ u području strukovnog obrazovanja i osposobljavanja.

Povratnu informaciju možemo vam pružiti:

- elektroničkom poštom
- telefonom
- na sastanku u Agenciji

Savjetujemo da svakako, prije savjetovanja s Agencijom, informacije o mogućnostima i uvjetima financiranja detaljnije proučite u

[Vodiču kroz program Erasmus+.](#)

**Više informacija o načinu prijave za savjetovanje dostupno je na [poveznici.](#)**





AGENCIJA ZA  
MOBILNOST I  
PROGRAME EU



# Erasmus+

## Obogaćuje živote, širi vidike.







AGENCIJA ZA  
MOBILNOST I  
PROGRAME EU

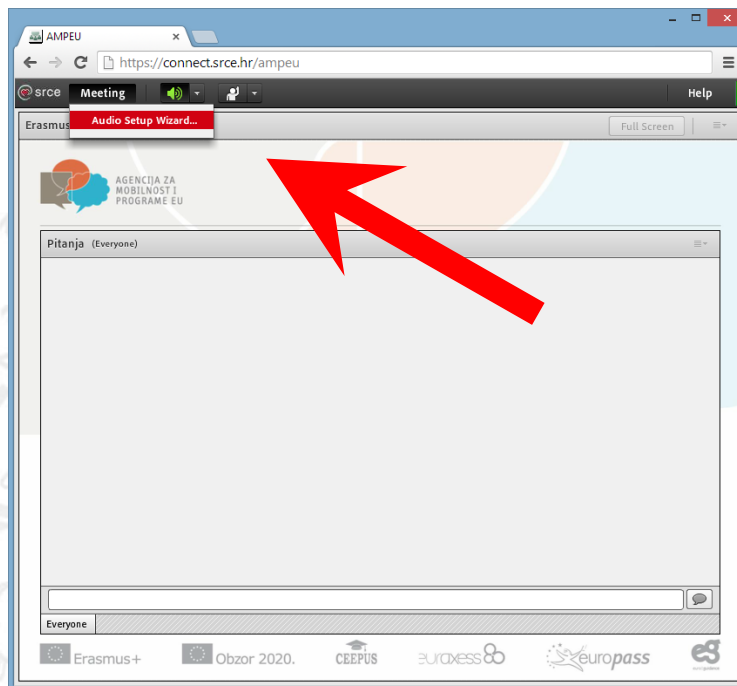
# Hvala na pažnji!

Kontakt:

Odjel za strukovno obrazovanje i osposobljavanje  
[strukovno@mobilnost.hr](mailto:strukovno@mobilnost.hr)

01 5005 635





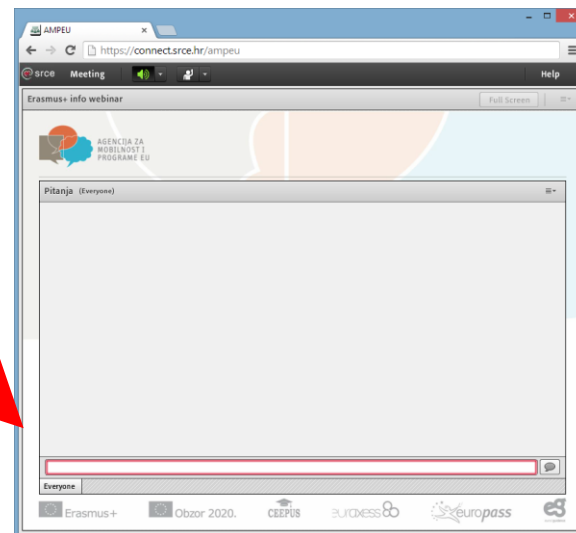
# Dobrodošli!


## Webinar počinje u 12:00h

Dotad molimo provjerite  
audio postavke svog  
računala pokretanjem  
*Audio Setup Wizard-a.*

### Postavljanje pitanja

U intervalima kada će biti predviđeno postavljanje pitanja, molimo da pitanja postavljena **pisanim putem** budu **kratko i jasno** sročena. U slučaju da koristite mikrofoni, molimo da se javite za riječ kako biste postavili pitanje.





**Erasmus+**  
**Natječaj 2018: Novosti u**  
**strukovnom obrazovanju i**  
**osposobljavanju**  
*(Vocational Education and Training – VET)*

**Odjel za strukovno obrazovanje i osposobljavanje**  
**AMPEU, 13.12.2017.**

## Erasmus+

### Natječaj 2018: Novosti u strukovnom obrazovanju i osposobljavanju (Vocational Education and Training – VET)

12:00 – 12:30

Novosti u području Ključne  
aktivnosti 2

12:30 – 12:45

Pitanja

## Ključna aktivnost 2 – Suradnja za inovacije i razmjenu dobre prakse

### Horizontalni prioriteti

- novi prioritet u kontekstu proglašavanja 2018. godine Europskom godinom kulturne baštine
- **društvena i obrazovna vrijednost europske kulturne baštine** i njezin doprinos kreiranju poslova, ekonomskom rastu i socijalnoj koheziji
- prednost će se davati projektnim prijedlozima koji doprinose **podizanju svijesti o važnosti europske kulturne baštine kroz obrazovanje i cjeloživotno učenje** te novim obrazovnim pristupima i inicijativama koje promoviraju interkulturalni dijalog

## Ključna aktivnost 2 – Suradnja za inovacije i razmjenu dobre prakse

### Strukovni prioriteti

- kod prioriteta koji se odnosi na ključne kompetencije poseban je naglasak stavljen na sljedeće: **pismenost, matematička, pismenost i digitalne kompetencije**
- kod prioriteta koji se odnosi na učenje temeljenog na radu, naglasak je stavljen na **izradu novih obrazovnih sadržaja, primjenu stečenih znanja i vještina u stvarnim situacijama i poticanje međunarodnog iskustva**
- novi prioritet: prednost će se davati projektnim prijedlozima koji potiču **kreiranje i provedbu strategije internacionalizacije te ostvarivanje okvira za realizaciju kvalitetnih mobilnosti učenika i nastavnika u inozemstvu**

## Ključna aktivnost 2 – Suradnja za inovacije i razmjenu dobre prakse

### Aktivnosti učenja, podučavanja i osposobljavanja

- aktivnosti učenja, podučavanja i osposobljavanja mogu se održavati isključivo u programskim zemljama
- prilagođeni iznosi individualne potpore za određene aktivnosti

Short term joint staff training events,  Teaching or providing expertise in Intensive Study Programmes  accompanying persons in all activities <sup>94</sup>	up to the 14 <sup>th</sup> day of activity: <b>106 EUR</b> per day per participant + between the 15 <sup>th</sup> and 60 <sup>th</sup> day of activity: <b>74 EUR</b> per day per participant
Long term mobility of pupils	<b>B1.8</b> per month per participant
Short term activities for learners (blended mobility, short term pupils' mobility, intensive study programmes):	up to the 14 <sup>th</sup> day of activity: <b>58 EUR</b> per day per participant + between the 15 <sup>th</sup> and 60 <sup>th</sup> day of activity: <b>42 EUR</b> per day per participant

## Ključna aktivnost 2 – Suradnja za inovacije i razmjenu dobre prakse

### Kriteriji za ocjenjivanje

- u dijelu koji se odnosi na kvalitetu projektnog prijedloga i provedbu, dodatno je naglašena **važnost upotrebe Erasmus+ mrežnih platformi** eTwinning, EPALE i School Education Gateway kao alata za pripremu, provedbu i praćenje projektnih aktivnosti (ako je primjenjivo)
- u slučaju da projekt uključuje **aktivnosti učenja, podučavanja i osposobljavanja**, posebna će se pažnja obratiti na **praktičnu pripremu, upravljanje i načine pružanja podrške sudionicima** uključenima u takvu vrstu aktivnosti



## Ključna aktivnost 2 – Suradnja za inovacije i razmjenu dobre prakse

### Diseminacija

- preporuka stavljanja poveznice na mrežnim stranicama projekta koja vodi na podatke o projektu na Erasmus+ diseminacijskoj platformi

Legal notice | Cookies | Contact on Europa | Search on Europa

ERASMUS+  
Enriching lives, opening minds

European Commission > Erasmus + > Projects Results

LEGAL ISSUES CONTACT US LOGIN HELP

**ERASMUS+ PROJECT RESULTS**  
Enriching lives, opening minds

Click here to open advanced search

Find... Search

Erasmus+ Obzor 2020. EURAXESS eTwinning europass eurodesk hrvatska CEEPUS

## Ključna aktivnost 2 – Suradnja za inovacije i razmjenu dobre prakse

### Korisne poveznice

- [AMPEU](#)
- [Vodič kroz program Erasmus+](#)
- [natječajna dokumentacija 2018.](#)
- [smjernice za Ključnu aktivnost 2](#)
- [uvodne prezentacije s regionalnih radionica za pisanje projektnih prijedloga](#)
- [Erasmus+ diseminacijska platforma](#)
- [eTwinning](#)
- [EPALE](#)
- [School Education Gateway](#)
- [sudjelovanje u aktivnostima transnacionalne suradnje \(TCA\)](#)
- [Europass](#)
- [ECVET](#)

## Savjetovanje prijavitelja

Agencija za mobilnost i programe EU pruža mogućnost savjetovanja za organizacije koje žele prijaviti projekt u okviru programa Erasmus+ u području strukovnog obrazovanja i osposobljavanja.

Povratnu informaciju možemo vam pružiti:

- elektroničkom poštom
  - telefonom
- na sastanku u Agenciji

Savjetujemo da svakako, prije savjetovanja s Agencijom, informacije o mogućnostima i uvjetima financiranja detaljnije proučite u

[Vodiču kroz program Erasmus+.](#)

**Više informacija o načinu prijave za savjetovanje na [poveznici](#)**



AGENCIJA ZA  
MOBILNOST I  
PROGRAME EU

# Pitanja?





AGENCIJA ZA  
MOBILNOST I  
PROGRAME EU



# Erasmus+

## Obogaćuje živote, širi vidike.





AGENCIJA ZA  
MOBILNOST I  
PROGRAME EU

# Hvala na pažnji!

Kontakt:

Odjel za strukovno obrazovanje i osposobljavanje  
[strukovno@mobilnost.hr](mailto:strukovno@mobilnost.hr)

01 5005 635

